



ILUSTRE MUNICIPALIDAD DE  
**PUTRE**

**MODIFICACION PLAN REGULADOR**  

---

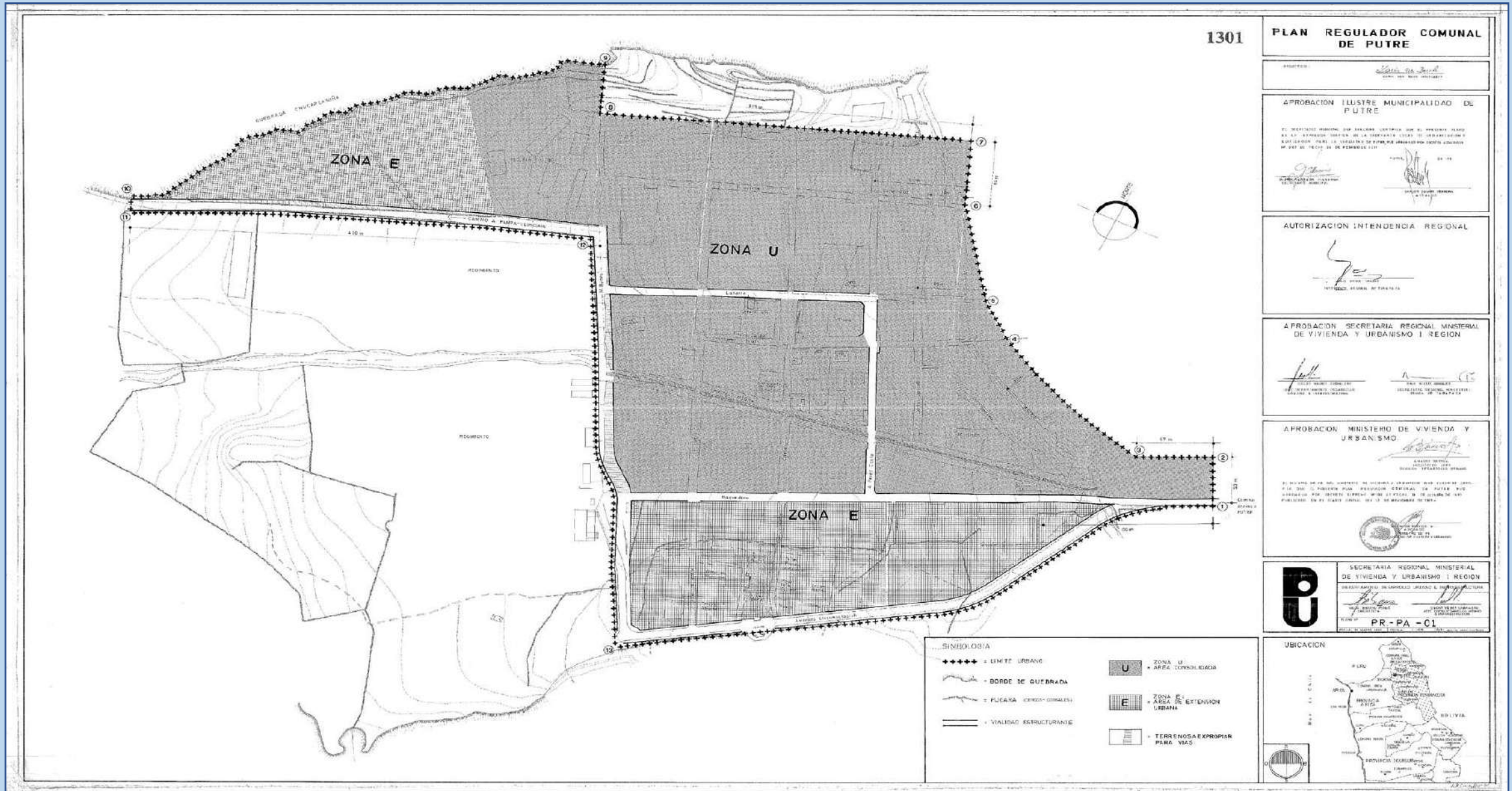
**COMUNAL DE PUTRE**

# ¿QUÉ ES UN PLAN REGULADOR COMUNAL (PRC)?

Es un Instrumento de Planificación Territorial que permite realizar una zonificación urbana a partir de una imagen objetivo “visión de desarrollo urbano que se pretende alcanzar a futuro”, cuyos ejes son:

- Espacios públicos y áreas verdes
- Vialidad y conectividad,
- Equipamiento y viviendas,
- Entre otros.

# PLAN REGULADOR COMUNAL DE PUTRE (1987)



1301

## PLAN REGULADOR COMUNAL DE PUTRE

APROBACION ILLUSTRE MUNICIPALIDAD DE PUTRE

EL ILUSTRE CONCEJO MUNICIPAL, POR INTERIORES CERTIFICA QUE EL PRESENTE PLANO DE ZONIFICACION URBANA DE LA COMUNIDAD URBANA DE PUTRE, HA SIDO ELABORADO Y APROBADO POR LA COMISION MUNICIPAL DE ZONIFICACION URBANA EN SU SESION DEL DIA 15 DE FEBRERO DE 1987.

SECRETARIA MUNICIPAL DE URBANISMO Y OBRAS PUBLICAS

AUTORIZACION INTENDENCIA REGIONAL

SECRETARIA REGIONAL MINISTERIAL DE VIVIENDA Y URBANISMO I REGION

APROBACION SECRETARIA REGIONAL MINISTERIAL DE VIVIENDA Y URBANISMO I REGION

SECRETARIA REGIONAL MINISTERIAL DE VIVIENDA Y URBANISMO I REGION

APROBACION MINISTERIO DE VIVIENDA Y URBANISMO

SECRETARIA REGIONAL MINISTERIAL DE VIVIENDA Y URBANISMO I REGION

SECRETARIA REGIONAL MINISTERIAL DE VIVIENDA Y URBANISMO I REGION

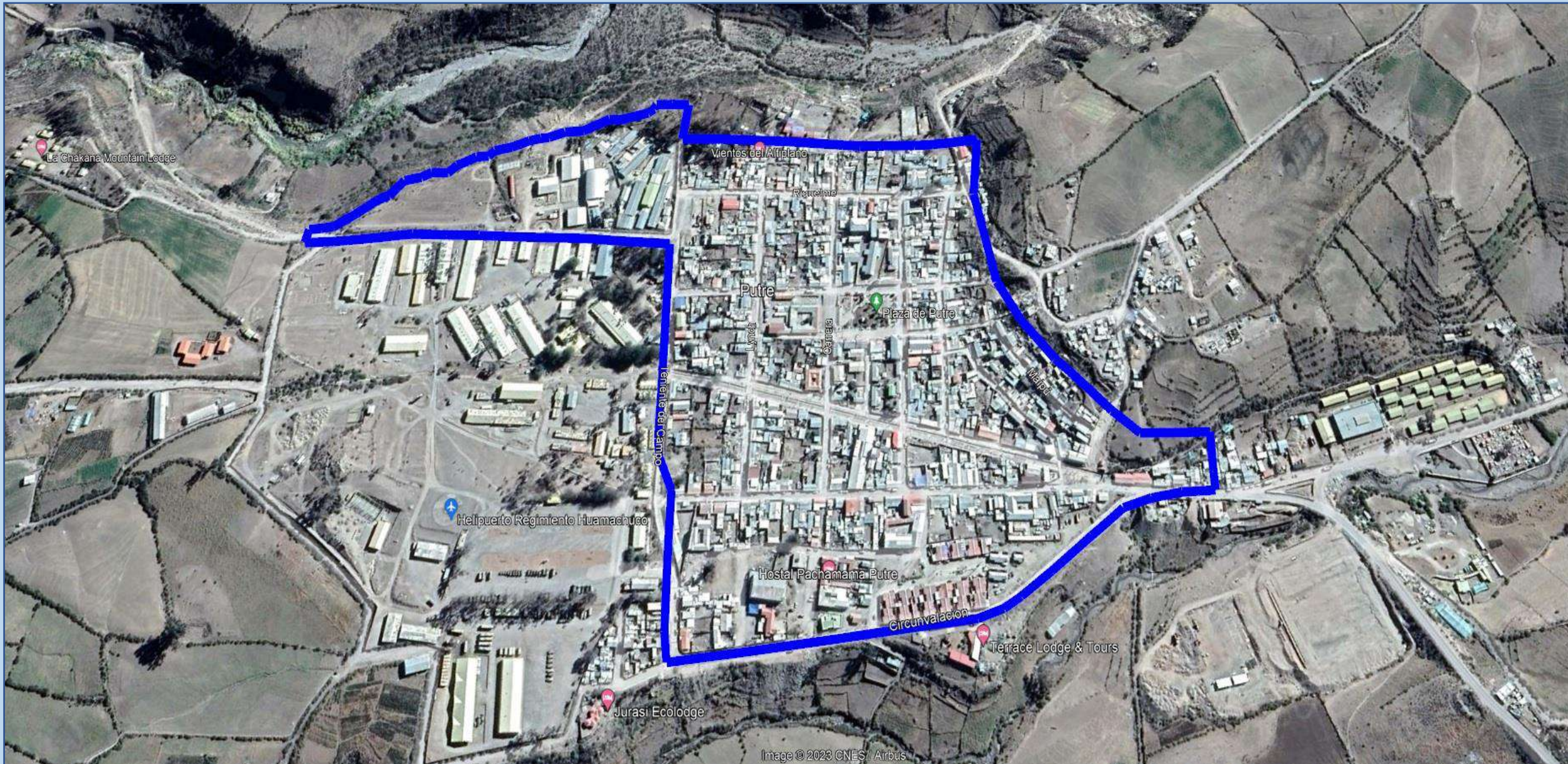
SECRETARIA REGIONAL MINISTERIAL DE VIVIENDA Y URBANISMO I REGION

PR-PA-01

- SINBOLOGIA**
- ◆◆◆◆◆ LIMITE URBANO
  - BORDE DE GUERRADA
  - FUECERA (SERVIDORES COMUNALES)
  - VIALIDAD ESTRUCTURANTE
  - U ZONA U - AREA CONSOLIDADA
  - E ZONA E - AREA DE EXTENSION URBANA
  - TERRENOS A EXPROPIAR PARA VIAS



# PLAN REGULADOR COMUNAL DE PUTRE (1987)

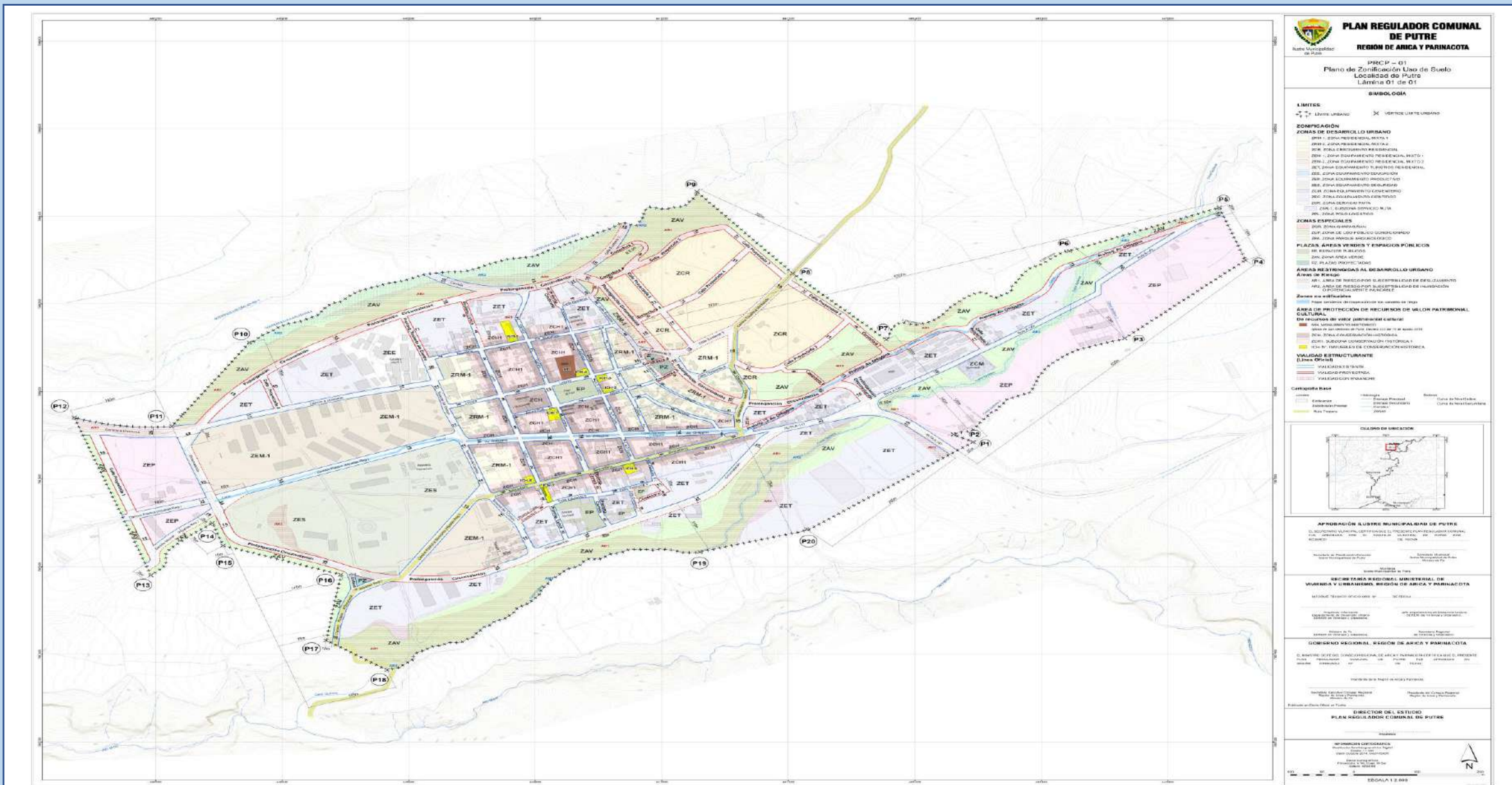


# ¿PARA QUÉ SIRVE UN PLAN REGULADOR COMUNAL?

Sirve para definir:

- Uso de suelo o zonificación,
- Determina prioridades en la urbanización de los terrenos,
- Permite ampliar o dotar de redes sanitarias y energéticas.
- Permite o facilita la inversión pública y privada.

# PROPUESTA DE MODIFICACIÓN DE PLAN REGULADOR COMUNAL DE PUTRE



**PLAN REGULADOR COMUNAL DE PUTRE**  
**REGION DE ARICA Y PARINACOTA**

PRECCP - 01  
 Plano de Zonificación Uso de Suelo  
 Localidad de Putre  
 Lámina 01 de 01

**SIMBOLOGIA**

- LIMITES**  
 - - - - - LIMITE URBANO  
 X X X X X VERTICES LIMITE URBANO
- ZONIFICACION**  
**ZONAS DE DESARROLLO URBANO**  
 ZAV: ZONA RESIDENCIAL VIVIENDA  
 ZCR: ZONA RESIDENCIAL RESERVA  
 ZCA: ZONA RESIDENCIAL RESERVA  
 ZRM-1: ZONA RESIDENCIAL RESERVA  
 ZEM-1: ZONA RESIDENCIAL RESERVA  
 ZEP: ZONA RESIDENCIAL RESERVA  
 ZCA: ZONA RESIDENCIAL RESERVA  
 ZCH: ZONA RESIDENCIAL RESERVA  
 ZCM: ZONA RESIDENCIAL RESERVA  
 ZCAH: ZONA RESIDENCIAL RESERVA  
 ZCAI: ZONA RESIDENCIAL RESERVA  
 ZCAJ: ZONA RESIDENCIAL RESERVA  
 ZCAL: ZONA RESIDENCIAL RESERVA  
 ZCAM: ZONA RESIDENCIAL RESERVA  
 ZCAN: ZONA RESIDENCIAL RESERVA  
 ZCAO: ZONA RESIDENCIAL RESERVA  
 ZCAG: ZONA RESIDENCIAL RESERVA
- ZONAS ESPECIALES**  
 ZCA: ZONA RESIDENCIAL RESERVA  
 ZCH: ZONA RESIDENCIAL RESERVA  
 ZCM: ZONA RESIDENCIAL RESERVA  
 ZCAH: ZONA RESIDENCIAL RESERVA  
 ZCAI: ZONA RESIDENCIAL RESERVA  
 ZCAJ: ZONA RESIDENCIAL RESERVA  
 ZCAL: ZONA RESIDENCIAL RESERVA  
 ZCAM: ZONA RESIDENCIAL RESERVA  
 ZCAN: ZONA RESIDENCIAL RESERVA  
 ZCAO: ZONA RESIDENCIAL RESERVA  
 ZCAG: ZONA RESIDENCIAL RESERVA
- PLAZAS AREAS VERDES Y ESPACIOS PUBLICOS**  
 ZCA: ZONA RESIDENCIAL RESERVA  
 ZCH: ZONA RESIDENCIAL RESERVA  
 ZCM: ZONA RESIDENCIAL RESERVA  
 ZCAH: ZONA RESIDENCIAL RESERVA  
 ZCAI: ZONA RESIDENCIAL RESERVA  
 ZCAJ: ZONA RESIDENCIAL RESERVA  
 ZCAL: ZONA RESIDENCIAL RESERVA  
 ZCAM: ZONA RESIDENCIAL RESERVA  
 ZCAN: ZONA RESIDENCIAL RESERVA  
 ZCAO: ZONA RESIDENCIAL RESERVA  
 ZCAG: ZONA RESIDENCIAL RESERVA
- AREAS RESERVADAS AL DESARROLLO URBANO**  
 ZCA: ZONA RESIDENCIAL RESERVA  
 ZCH: ZONA RESIDENCIAL RESERVA  
 ZCM: ZONA RESIDENCIAL RESERVA  
 ZCAH: ZONA RESIDENCIAL RESERVA  
 ZCAI: ZONA RESIDENCIAL RESERVA  
 ZCAJ: ZONA RESIDENCIAL RESERVA  
 ZCAL: ZONA RESIDENCIAL RESERVA  
 ZCAM: ZONA RESIDENCIAL RESERVA  
 ZCAN: ZONA RESIDENCIAL RESERVA  
 ZCAO: ZONA RESIDENCIAL RESERVA  
 ZCAG: ZONA RESIDENCIAL RESERVA

- AREAS RESERVADAS AL DESARROLLO URBANO**  
 ZCA: ZONA RESIDENCIAL RESERVA  
 ZCH: ZONA RESIDENCIAL RESERVA  
 ZCM: ZONA RESIDENCIAL RESERVA  
 ZCAH: ZONA RESIDENCIAL RESERVA  
 ZCAI: ZONA RESIDENCIAL RESERVA  
 ZCAJ: ZONA RESIDENCIAL RESERVA  
 ZCAL: ZONA RESIDENCIAL RESERVA  
 ZCAM: ZONA RESIDENCIAL RESERVA  
 ZCAN: ZONA RESIDENCIAL RESERVA  
 ZCAO: ZONA RESIDENCIAL RESERVA  
 ZCAG: ZONA RESIDENCIAL RESERVA
- AREAS DE PROTECCION DE RECURSOS DE VALOR PATRIMONIAL CULTURAL**  
 ZCA: ZONA RESIDENCIAL RESERVA  
 ZCH: ZONA RESIDENCIAL RESERVA  
 ZCM: ZONA RESIDENCIAL RESERVA  
 ZCAH: ZONA RESIDENCIAL RESERVA  
 ZCAI: ZONA RESIDENCIAL RESERVA  
 ZCAJ: ZONA RESIDENCIAL RESERVA  
 ZCAL: ZONA RESIDENCIAL RESERVA  
 ZCAM: ZONA RESIDENCIAL RESERVA  
 ZCAN: ZONA RESIDENCIAL RESERVA  
 ZCAO: ZONA RESIDENCIAL RESERVA  
 ZCAG: ZONA RESIDENCIAL RESERVA
- VALDAD ESTRUCTURANTE (LÍNEA ORDA)**  
 ZCA: ZONA RESIDENCIAL RESERVA  
 ZCH: ZONA RESIDENCIAL RESERVA  
 ZCM: ZONA RESIDENCIAL RESERVA  
 ZCAH: ZONA RESIDENCIAL RESERVA  
 ZCAI: ZONA RESIDENCIAL RESERVA  
 ZCAJ: ZONA RESIDENCIAL RESERVA  
 ZCAL: ZONA RESIDENCIAL RESERVA  
 ZCAM: ZONA RESIDENCIAL RESERVA  
 ZCAN: ZONA RESIDENCIAL RESERVA  
 ZCAO: ZONA RESIDENCIAL RESERVA  
 ZCAG: ZONA RESIDENCIAL RESERVA

- CARRERAS BASE**  
 ZCA: ZONA RESIDENCIAL RESERVA  
 ZCH: ZONA RESIDENCIAL RESERVA  
 ZCM: ZONA RESIDENCIAL RESERVA  
 ZCAH: ZONA RESIDENCIAL RESERVA  
 ZCAI: ZONA RESIDENCIAL RESERVA  
 ZCAJ: ZONA RESIDENCIAL RESERVA  
 ZCAL: ZONA RESIDENCIAL RESERVA  
 ZCAM: ZONA RESIDENCIAL RESERVA  
 ZCAN: ZONA RESIDENCIAL RESERVA  
 ZCAO: ZONA RESIDENCIAL RESERVA  
 ZCAG: ZONA RESIDENCIAL RESERVA



**APROBACIÓN LUSTRE MUNICIPALIDAD DE PUTRE**  
 El Sr. Alcalde Municipal de Putre, Sr. [Nombre], en uso de sus atribuciones, ha aprobado el presente Plan Regulador Comunal de Putre, en virtud de la Ley N° 17.789 de 1990, que otorga facultades para la promulgación de este tipo de instrumentos de planificación territorial.

**SECRETARIA REGIONAL MINISTERIAL DE VIVIENDA Y URBANISMO REGION DE ARICA Y PARINACOTA**  
 El Sr. [Nombre], en uso de sus atribuciones, ha aprobado el presente Plan Regulador Comunal de Putre, en virtud de la Ley N° 17.789 de 1990, que otorga facultades para la promulgación de este tipo de instrumentos de planificación territorial.

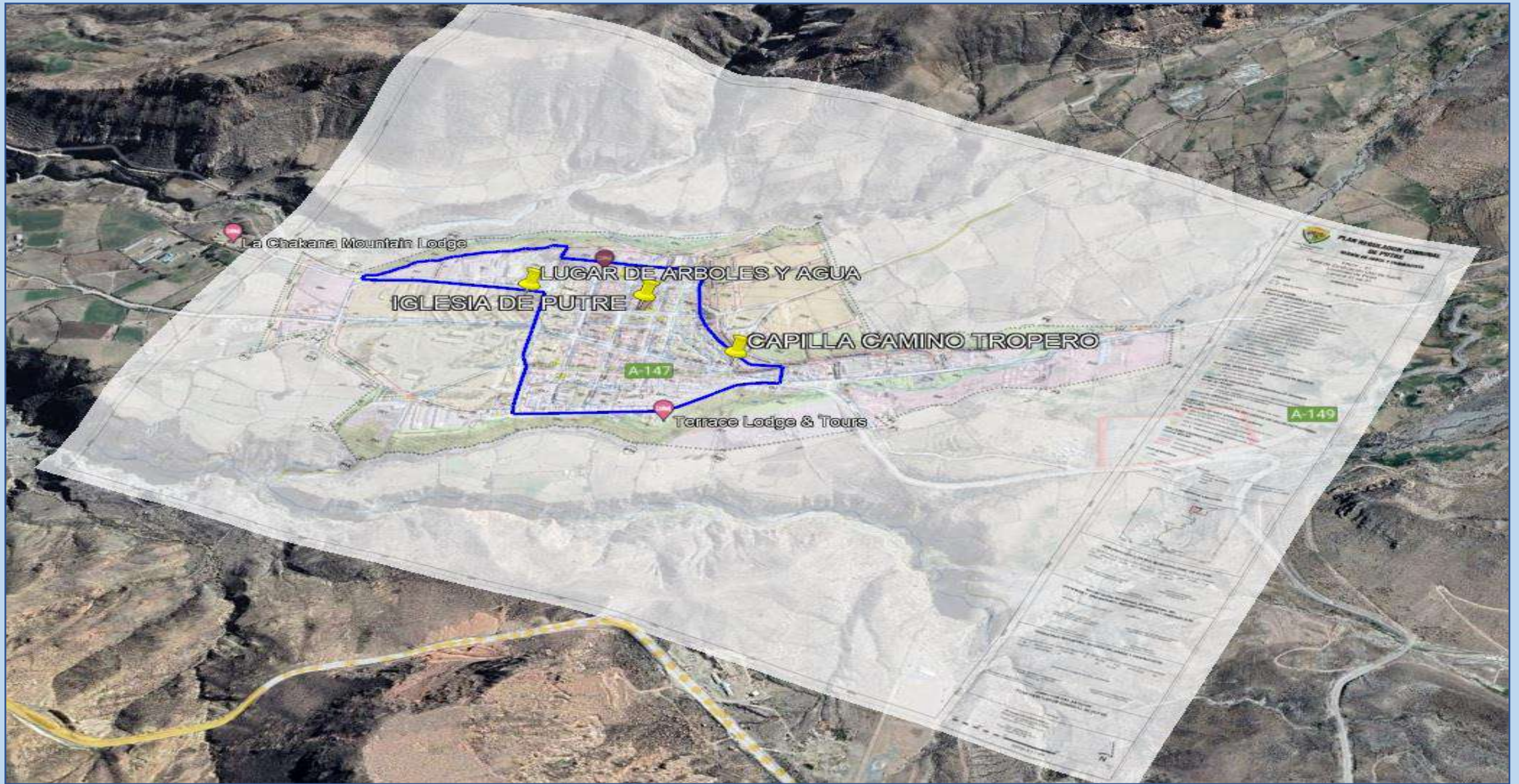
**GOBIERNO REGIONAL REGION DE ARICA Y PARINACOTA**  
 El Sr. [Nombre], en uso de sus atribuciones, ha aprobado el presente Plan Regulador Comunal de Putre, en virtud de la Ley N° 17.789 de 1990, que otorga facultades para la promulgación de este tipo de instrumentos de planificación territorial.

**DIRECCION DEL ESTUDIO PLAN REGULADOR COMUNAL DE PUTRE**  
 El Sr. [Nombre], en uso de sus atribuciones, ha aprobado el presente Plan Regulador Comunal de Putre, en virtud de la Ley N° 17.789 de 1990, que otorga facultades para la promulgación de este tipo de instrumentos de planificación territorial.

## ¿ASPECTOS CONTEMPLADOS EN LA MODIFICACIÓN DEL PRC DE PUTRE?

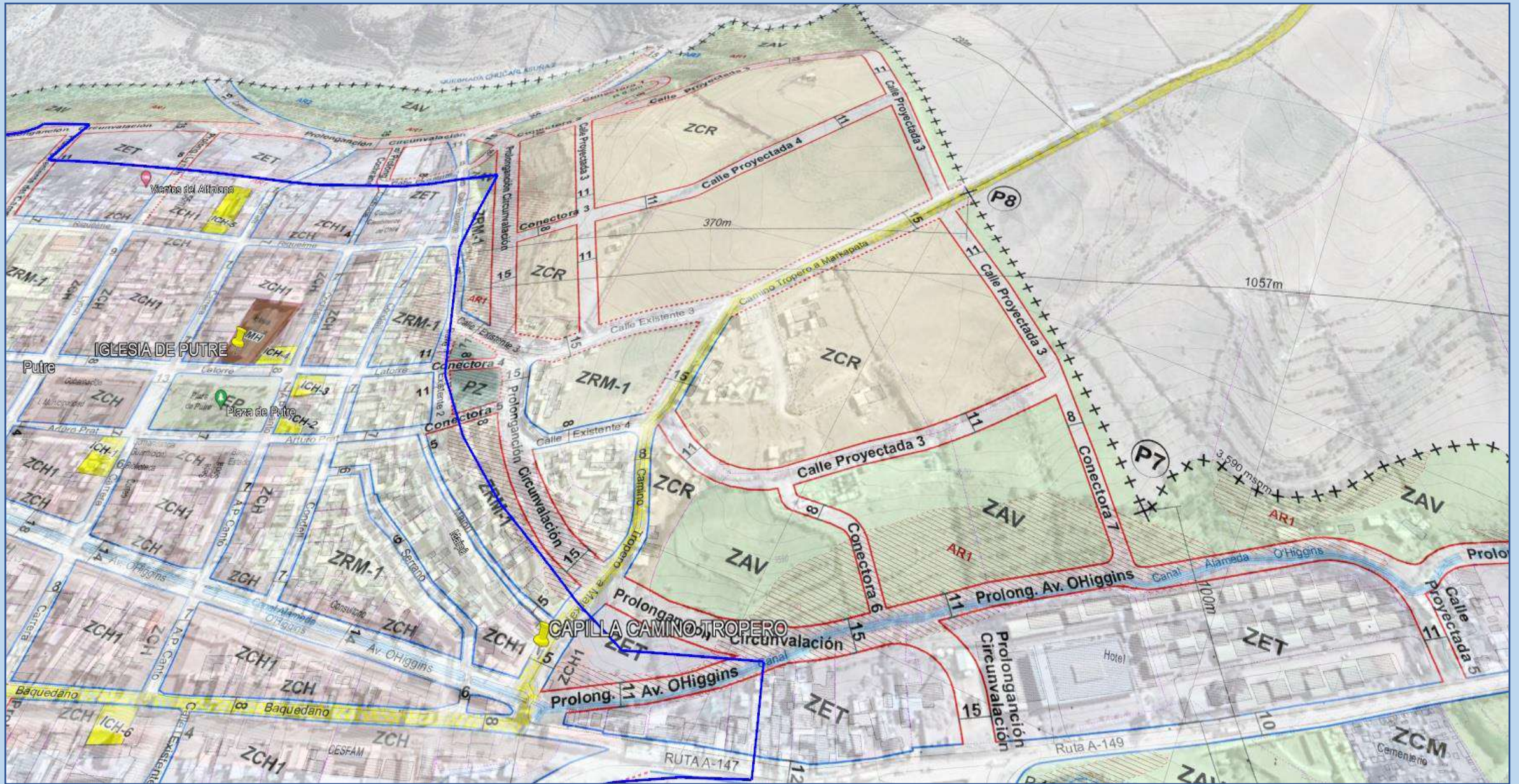
- Valorar el Patrimonio
- Planificar el Desarrollo Urbano Territorial Rescatando su Identidad
- Incentivar el Poblamiento
- Potenciar el Turismo
- Ordenar las Actividades en las Áreas Urbanas, valorizando: Recursos Naturales, Culturales y Étnicos, reconociendo los Riesgos Naturales asociados al Territorio.

# PROPUESTA DE MODIFICACIÓN DE PLAN REGULADOR COMUNAL DE PUTRE

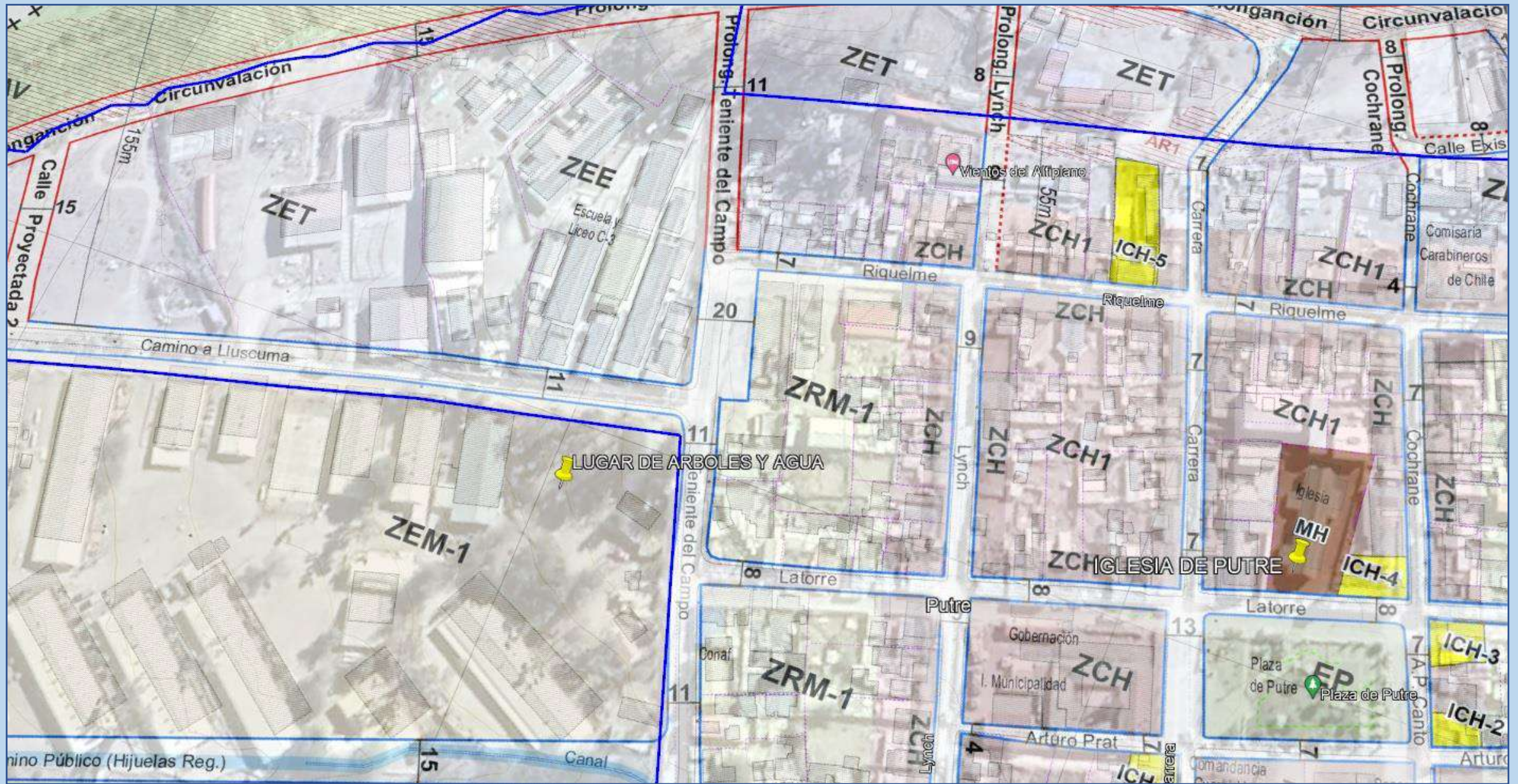




# PROPUESTA DE MODIFICACIÓN DE PLAN REGULADOR COMUNAL DE PUTRE



# PROPUESTA DE MODIFICACIÓN DE PLAN REGULADOR COMUNAL DE PUTRE



# PROPUESTA DE MODIFICACIÓN DE PLAN REGULADOR COMUNAL DE PUTRE

